

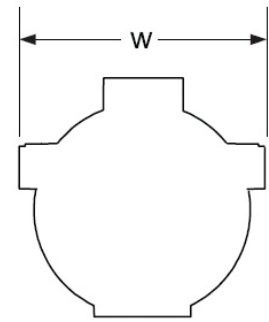
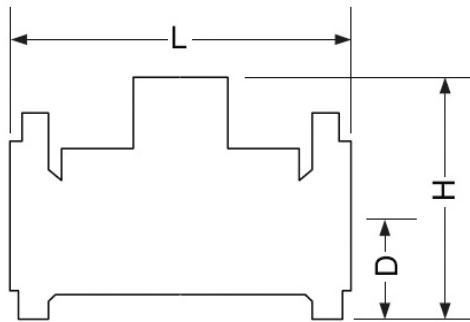
## Válvula GAL

DN 20 - 600, PN16 (S-100) y PN25 (S-200)

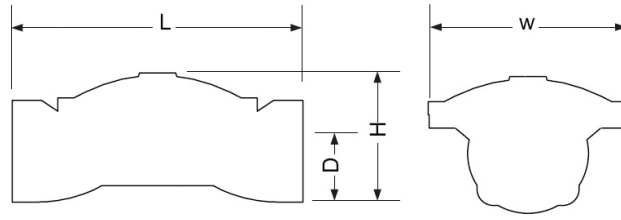
Bridas ISO 2084, 2441, 5752. Roscas F-BSP. Agujeros de cámara 1/8", 1/4", 1/2" NPT

## Especificaciones

Cuerpo y tapa: Hierro fundido, hierro dúctil, bronce. Diafragma: Caucho natural. Muelle: SST 302. Tuercas y tornillos: Acero inoxidable. Recubrimiento: Poliéster.



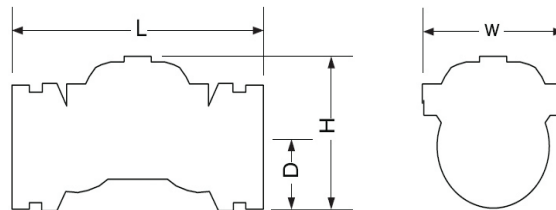
Conexión	rosca	rosca	victaulic	brida	brida	brida	brida	rosca	victaulic	rosca	brida	rosca
Material	hierro f.	bronce	hierro f.	hierro f.	bronce	hierro d.	hierro f.	hierro f.	hierro f.	bronce	hierro d.	hierro d.
Presión máx.	16 bar						25 bar					
	pulg.	mm										
	3/4	20										
	1	25										
	1 1/2	40										
	2	50										
	2 1/2	65										
	3x2x3	80										
	3	80										
	4	100										
	6	150										
	8x6x8	200										
	8	200										
	10	250										
	12	300										
	14	350										
	16	400										
	18	450										
	20	500										
	24	600										



## Estándar conexión rosca

DN	L		H		D	W	Peso (kg)	
	Hierro fund.	Bronce	Hierro fund.	Bronce			Hierro fund.	Bronce
20	115	112	43	43	20	68	1	1
25	120	119	52	52	24	68	1	1
40	170	149	93	86	33	93	2.2	1.8
50	188	184	115	101	42	112	3.2	2.6
65	219	212	118	109	46	112	3.6	3.4
80 <sub>LF</sub>	225	221	126	116	54	112	4.5	3.9
80	316	316	135	135	53	200	11	--

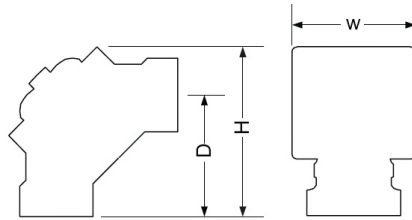
DN	L	H	D	W	Peso (kg)		
					Hierro fund.	Hierro dúctil	Bronce
50	200	166	85	166	7.2	7.7	8
80 <sub>LF</sub>	200	202	105	200	11	11.8	--
80	285	200	105	200	17	18.2	19
100	305	230	110	230	22	24	24
150	390	314	145	300	46	49	51
200 <sub>LF</sub>	385	350	170	365	50	54	--
200	460	400	170	365	80	86	89
250	535	445	205	440	117	125	131
300	580	495	240	490	156	167	147
350	580	495	270	540	182	172	180



## Estándar conexión ranurada

DN	L	H	D	W	Peso (kg)
40	177	81	26	93	1.8
50	190	100	33	112	2.6
80 <sub>LF</sub>	201	120	47	112	3
80	286	124	47	200	11
100	317	133	60	194	12
150	392	250	82	300	31

DN	L	H	D	W	Peso (Kg)
50	228	169	85	175	10
50 <sub>TH</sub>	250	120	42	175	6
80	310	237	105	200	30
100	356	263	120	260	38
150	436	378	150	320	75
200	530	481	180	400	123
250	636	546	215	495	190
400	715	830	310	830	433
450	715	830	340	830	460
500	900	970	490	980	674
600	900	970	490	980	696

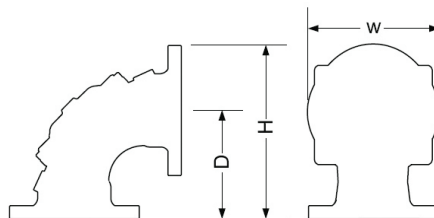


De ángulo con conexión ranurada

DN	H	D	W	Peso (Kg)
80	240	170	200	10.5
100	250	185	200	11.5

De ángulo con conexión rosca

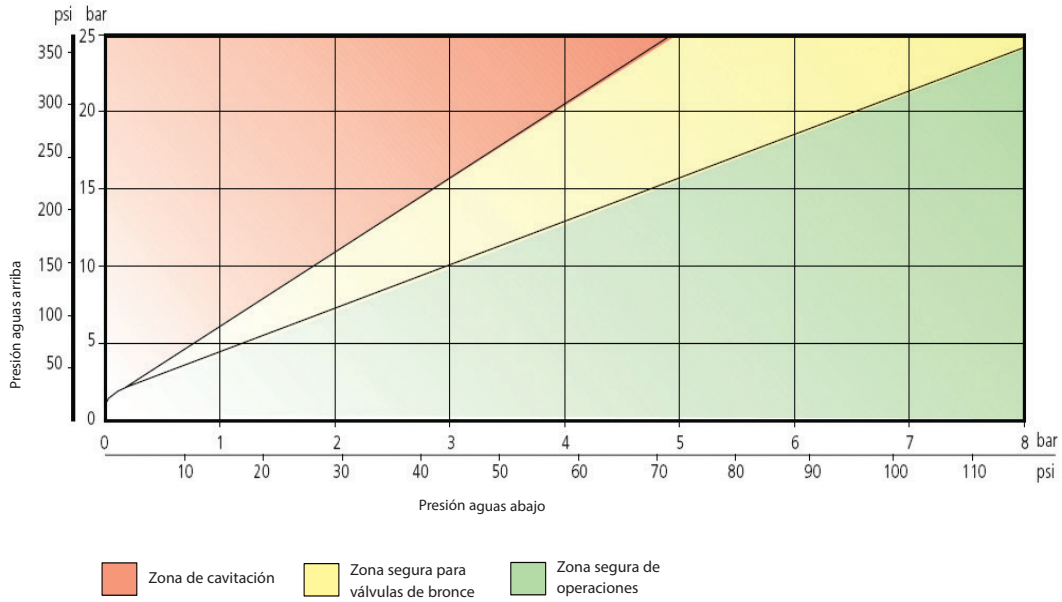
DN	H	D	W	Peso (Kg)
40	110	75	93	1.7
50	136	90	112	2.4
80 <sub>LF</sub>	165	114	112	3.6
80	239	145	200	10.8



De ángulo con conexión brida

DN	H	D	W	Peso (Kg)
80	278	174	200	18
100	300	185	230	21
150	380	230	300	45

## Datos de cavitación



## Pérdidas de carga (estándar y en ángulo)

